

Az erdő felfedezése

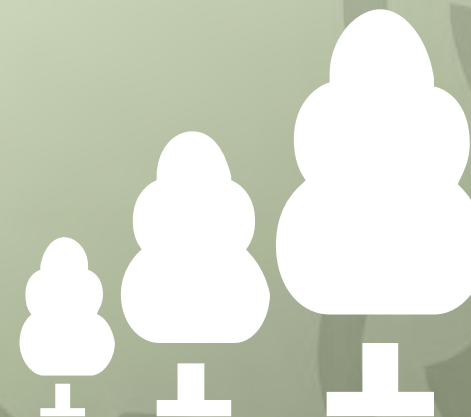
(informatikus szemmel)

©Naviscon Zrt. 2012-24

Erdészeti Szakmai Rendszer 2012-2024

„Csak az tudja, hogy meddig mentünk, aki azt látta, hogy honnan indultunk el.” - JM

- 21+1 erdőgazdaság (nagy)vállalat irányítási szakrendszere
- 262 168 db erdőrészlet 1 066 253,15 ha
- 2023-ban összesen
 - 27 974 db fakitermelési terv
 - 22 126 939 m³ megtervezett választék
 - 37 331 db erdőművelési terv 206 435 ha
 - 12 195 816 darab elültetett facsemete (11 eg.)
 - 67 075 beadott hatósági bejelentés (tervezett és tény, erdőművelés és fahasználat)
- 3 474 ESZR felhasználó



ESZR3 megújítása = 4ESTER

A keretrendszerek, szerver komponensek upgrade-je (akár cseréje)

Új modulok fejlesztése, a rendszer sok szempontból túl nőtt a 12 évvel ezelőtt lefektetett alapokon

- Örökerdő,
- Erdőtervezés,
- Termelés - ETA,
- Erdővédelem - Evelin

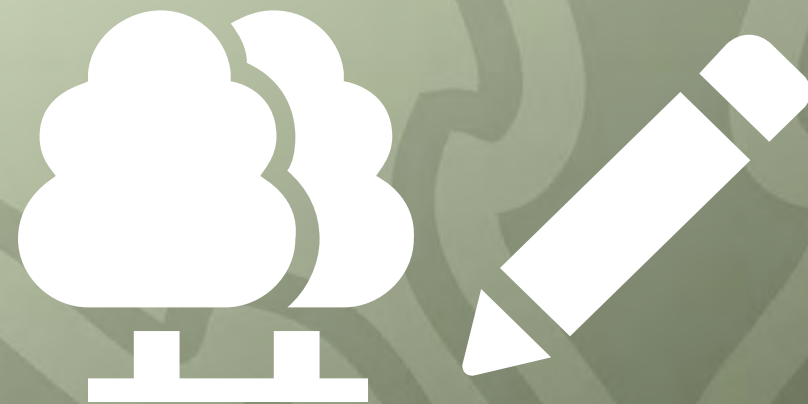
Új innovatív adatstruktúra:

- helyek, ahol eseménynek történnek (erdőrészlet, rakodó)
- események idővonalra felfűzve (terv, becslés, bejelentés)
- tevékenység szerint mappákba rendezve (konténerek)
- folyamatok komplex támogatása (fahasználat, művelés, termelés, erdőtervezés, örökerdő gazdálkodás etc).



4ESTER (jó ERP rendszer) ismérvei:

analitikus – erdőrészlet alapú nyilvántartás,
historikus – naturáliák idősorosan,
tranzakcionált – események idővonal,
georeferált – GIS integráció,
helyfüggetlen – távoli munkavégzés,
perszonalizált – feladatkörre szabott.



Innováció vs fejlesztés



1899 Opel Lutzmann

1902 Opel Darracq





 **4ESTER** TESZT

Irány az erdő (de most már tényleg)!

4500033010 - Dömös 33 A

Erdőterv · 2021 - Pilismaróti körzet · 4500033010 · Dömös 33 A · 25.97ha

Állapot : Érvényes Érint.ter.(ha) : 25.97
 Sorszám : 21-00-014-669

Erdészkerület : Gödöllői Erdészet Erdészeti táj : Visegrádi-hegység OEA lekdat : 2022.06.26.
 Gazdálkodó : Visegrádi Erdészet Illetékes : Erdészeti Igazgatóság, Gödöllő Következő ki : 2022.06.26.
 Üzem mód : SZÁL Felújítási sz : 2022.06.26.
 Elsődleges rendeltetés : TV További rendeltetések : 2022.06.26.
 Védetség foka : FV Termőhelytípus-változat : Tengerszint : 2021.06.27.
 Natura 2000 : RÉSZE Termőhely meghatározás módja : KÖZV Fekvés : ÉK
 Erdőrezervátum típusa : Tűzveszélyességi besorolás : KISMÉRT VESZ FAÁLL Domborzat : OLD
 Lejtés : 25

Vadgazdálkodási egység : Pilisi Parkerdő Zrt. Utolsó használat módja : Előző azonosító : Dömös 33 A
 Vonatkozás éve : Utolsó használat éve : 2018

Állományleírás

JSZ	Fafaj	ER	EAR(%)	EMOD	Kor(év)	H(m)	D13(cm)	FTO	ZAR	FTK(m ³ ...	N(db/ha)	N(db)	G(m ² /ha)	G(m ²)	V(m ³ /ha)	V(m ³)	FNV(m ³ ...	ANV(m
1	FELSZ	B - Bükk	M	44	FF		42	4	60	7,7	59	1 532	8,0	207,8	126	3 272	1,4	1
2	FELSZ	KTT - Kocsánytalan tölgy	M	17	SZ		32	5	60	9,3	35	909	2,8	72,7	33	857	0,3	0
3	FELSZ	GY - Gyertyán	M	39	SZ		23	5	60	3,4	94	2 441	3,9	101,3	35	909	0,1	0
											188	4 882	14,7	381,8	194	5 038	1,8	1

Fakitermelési terv

SURG:	T(ha):	REDTER:	4.76	HMOD:	KGH - Készletgondozó használat (szálas)
	25.97				

Fafaj	VKOR	VMUT	Erély(%)	Ve(m ³ /ha)
1 B - Bükk	999		20	654,00
2 KTT - Kocsánytalan tölgy	999		10	86,00
3 GY - Gyertyán	999		20	182,00
				922,00

Erdősítési terv

Erdősítés	Mód	Céláll.	ESFTIP	VKOR
1. vált. mód.				110
2. vált. mód.				110

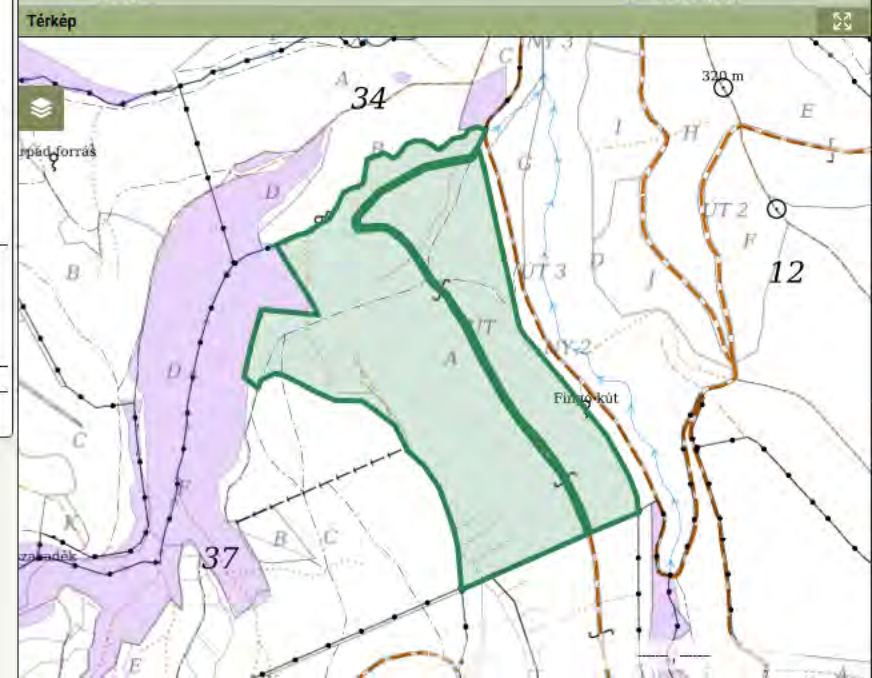
Rendelkező megjegyzés
 Az utódállomány célállománya: B-GY-KTT (3).

Általános megjegyzés
 Néhol nem termelhető, olyan meredek, köves. 12NY mentén fiatal GY sáv. A tetőn újulat nékül GY-T folt. Végvágtott foltok 2020-ban: 0,2+0,8+0,31+1,15 ha. Újulat: áll. alatt átl. kb. 45% zár, végvágtott foltokon kb. 75% zár. bükk újulat, átl 3m-es Végvágtott foltok erősen szedresek, iszalagosak. A 2020-as et során az alábbi részletek összevonásával hoztuk létre. (A kor területtel súlyozott átlagkor.) 33A 15,74 ha. FATI: B-GY-KTT (3). Kor: 120 éves. 2018-KGH. 33B 7,79 ha. FATI: B-GY (4). Kor: 120 éves. 2018-KGH. 37G 2,45 ha. FATI: B-GY-KTT (3). Kor: 118 éves. 2018-KGH. DINPI megjegyzése: Egyéb Natura2000 jelölő élőhely a részletben: 91G0. Védett faj: házi berkenye, pirosító hunyor. A természetes módon (normál öngyérülés, kisebb természeti bolygatás) során képződött, vastag álló és fekvő holtfa, valamint odvas, böhöncös, sérült (letört, félbetört) fák, lehetőség szerinti visszahagyása a fahasználat során.

Természetvédelmi megjegyzés

Dokumentumok

Kód	Név	T(ha)	Állapot
4500031731	Dömös 31 ÚT 1	0.11	Érvényes
4500031732	Dömös 31 ÚT 2	0.50	Érvényes
4500031733	Dömös 31 ÚT 3	0.81	Érvényes
4500031734	Dömös 31 ÚT 4	0.14	Érvényes
4500031735	Dömös 31 ÚT 5	0.71	Érvényes
4500032010	Dömös 32 A	11.20	Érvényes
4500032030	Dömös 32 C	2.01	Érvényes
4500032040	Dömös 32 D	4.11	Érvényes
4500032050	Dömös 32 E	2.77	Érvényes
4500032060	Dömös 32 F	1.88	Érvényes
4500032730	Dömös 32 ÚT	0.64	Érvényes
4500033010	Dömös 33 A	25.97	Érvényes
4500033730	Dömös 33 ÚT	0.71	Érvényes
4500034010	Dömös 34 A	8.44	Érvényes
4500034020	Dömös 34 B	3.66	Érvényes
4500034030	Dömös 34 C	1.65	Érvényes
4500034040	Dömös 34 D	2.27	Érvényes
4500035010	Dömös 35 A	8.66	Érvényes
4500035020	Dömös 35 B	8.72	Érvényes
4500035040	Dömös 35 D	6.32	Érvényes
4500036010	Dömös 36 A	5.40	Érvényes
15417		64772.74	

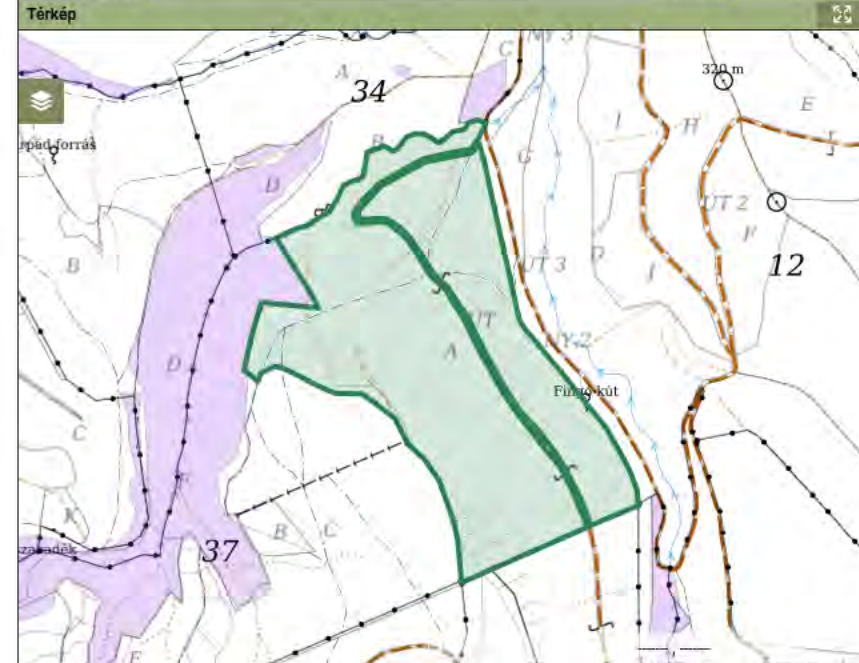
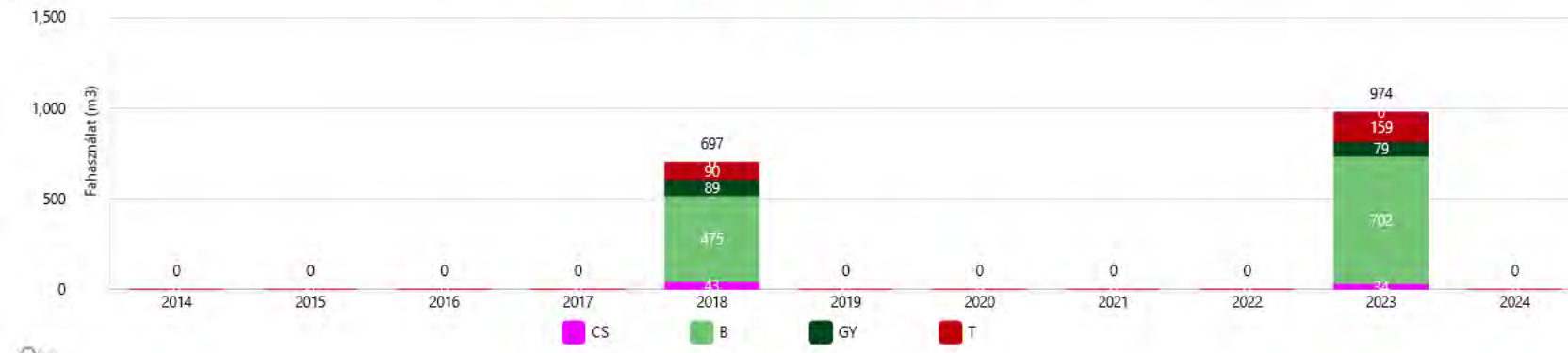


4500033010 - Dömös 33 A

EÁNY - Érvényes

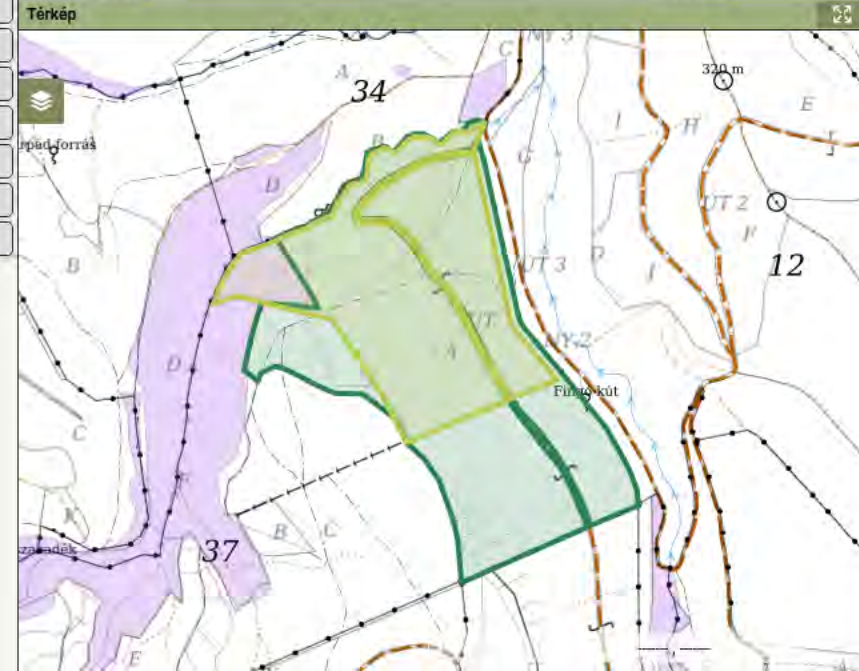


Kód	Név	T(ha)	Állapot
4500031731	Dömös 31 ÚT 1	0.11	Érvényes
4500031732	Dömös 31 ÚT 2	0.50	Érvényes
4500031733	Dömös 31 ÚT 3	0.81	Érvényes
4500031734	Dömös 31 ÚT 4	0.14	Érvényes
4500031735	Dömös 31 ÚT 5	0.71	Érvényes
4500032010	Dömös 32 A	11.20	Érvényes
4500032030	Dömös 32 C	2.01	Érvényes
4500032040	Dömös 32 D	4.11	Érvényes
4500032050	Dömös 32 E	2.77	Érvényes
4500032060	Dömös 32 F	1.88	Érvényes
4500032730	Dömös 32 ÚT	0.64	Érvényes
4500033010	Dömös 33 A	25.97	Érvényes
4500033730	Dömös 33 ÚT	0.71	Érvényes
4500034010	Dömös 34 A	8.44	Érvényes
4500034020	Dömös 34 B	3.66	Érvényes
4500034030	Dömös 34 C	1.65	Érvényes
4500034040	Dömös 34 D	2.27	Érvényes
4500035010	Dömös 35 A	8.66	Érvényes
4500035020	Dömös 35 B	8.72	Érvényes
4500035040	Dömös 35 D	6.32	Érvényes
4500036010	Dömös 36 A	5.40	Érvényes
15417		64772.74	



- 4500033010 - Dömös 33 A
- Rakodó · 2023 1 - Visegrádi Erdészet · 4500033010 - K · Dömös 33 A - K · 25.97ha
- Rakodó · 2023 1 - Visegrádi Erdészet · 4500033010 - T · Dömös 33 A - T · 25.97ha
- Műveleti lap · 2023 1 - Visegrádi Erdészet · 4500033010 · Dömös 33 A · 25.97ha
- Tervezett fakitermelések bejelentése · 2023 2 - Visegrádi Erdészet · 4500033010 · Dömös 33 A · 25.97ha
- Fahasználati terv · 2023 1 - Visegrádi Erdészet · 4500033010 · Dömös 33 A · 25.97ha
- Fatömegbecslés · 2023 1 - Visegrádi Erdészet · 4500033010 · Dömös 33 A · 25.97ha
- Kezelési terv · U02/03/3 - Pilisi Parkerdő Zrt. · 4500033010 · Dömös 33 A · 25.97ha
- Élőfakészlet felvétel · U02/03/3 - Pilisi Parkerdő Zrt. · 4500033010 · Dömös 33 A · 25.97ha
- Erdőterv · 2021 - Pilismaróti körzet · 4500033010 · Dömös 33 A · 25.97ha**
- Fahasználati művelet tényadatok · 2018 1 - Pilisi Parkerdő Zrt. · 4500033010 · Dömös 33 A · 15.74ha
- Végrehajtott fakitermelések bejelentése · 2018 1 - Pilismaróti Erdészet · 4500033010 · Dömös 33 A · 15.74ha
- Fahasználati terv · 2018 1 - Pilismaróti Erdészet · 4500033010 · Dömös 33 A · 15.74ha
- Fahasználati művelet tényadatok · 2017 1 - Pilisi Parkerdő Zrt. · 4500033010 · Dömös 33 A · 15.74ha
- Végrehajtott fakitermelések bejelentése · 2017 2 - Pilismaróti Erdészet · 4500033010 · Dömös 33 A · 15.74ha
- Műveleti lap · 2017 3 - Pilismaróti Erdészet · 4500033010 · Dömös 33 A · 15.74ha
- Tervezett fakitermelések bejelentése · 2017 4 - Pilismaróti Erdészet · 4500033010 · Dömös 33 A · 15.74ha
- Fatömegbecslés · 2017 4 - Pilismaróti Erdészet · 4500033010 · Dömös 33 A · 15.74ha
- Erdősítési kötelezettségek és teljesítések · 2016 450653040 - Pilisi Parkerdő Zrt. · 4500033010 · Dömös 33 A · 15.74ha
- Erdősítési kötelezettségek és teljesítések · 2016 1 - Pilisi Parkerdő Zrt. · 4500033010 · Dömös 33 A · 15.74ha
- Erdősítési kötelezettségek és teljesítések · 2015 1 - Pilismaróti Erdészet · 4500033010 · Dömös 33 A · 15.74ha
- Erdősítési kötelezettségek és teljesítések · 2015 2 - Pilisi Parkerdő Zrt. · 4500033010 · Dömös 33 A · 15.74ha
- Erdősítési kötelezettségek és teljesítések · 2014 2 - Pilisi Parkerdő Zrt. · 4500033010 · Dömös 33 A · 15.74ha
- Erdősítési kötelezettségek és teljesítések · 2014 1 - Pilisi Parkerdő Zrt. · 4500033010 · Dömös 33 A · 15.74ha
- Erdőterv · 2011 - Pilismaróti körzet · 4500033010 · Dömös 33 A · 15.74ha

EÁNY · Érvényes			
Kód	Név	T(ha)	Állapot
4500031731	Dömös 31 ÚT 1	0.11	Érvényes
4500031732	Dömös 31 ÚT 2	0.50	Érvényes
4500031733	Dömös 31 ÚT 3	0.81	Érvényes
4500031734	Dömös 31 ÚT 4	0.14	Érvényes
4500031735	Dömös 31 ÚT 5	0.71	Érvényes
4500032010	Dömös 32 A	11.20	Érvényes
4500032030	Dömös 32 C	2.01	Érvényes
4500032040	Dömös 32 D	4.11	Érvényes
4500032050	Dömös 32 E	2.77	Érvényes
4500032060	Dömös 32 F	1.88	Érvényes
4500032730	Dömös 32 ÚT	0.64	Érvényes
4500033010	Dömös 33 A	25.97	Érvényes
4500033730	Dömös 33 ÚT	0.71	Érvényes
4500034010	Dömös 34 A	8.44	Érvényes
4500034020	Dömös 34 B	3.66	Érvényes
4500034030	Dömös 34 C	1.65	Érvényes
4500034040	Dömös 34 D	2.27	Érvényes
4500035010	Dömös 35 A	8.66	Érvényes
4500035020	Dömös 35 B	8.72	Érvényes
4500035040	Dömös 35 D	6.32	Érvényes
4500036010	Dömös 36 A	5.40	Érvényes
15417		64772.74	



4500033010 - Dömös 33 A

Tervezett fakitermelések bejelentése • 2023 2 - Visegrádi Erdészet • 4500033010 • Dömös 33 A • 25.97ha

Fahasználati terv • 2023 1 - Visegrádi Erdészet • 4500033010 • Dömös 33 A • 25.97ha

Fatömegbecslés • 2023 1 - Visegrádi Erdészet • 4500033010 • Dömös 33 A • 25.97ha

Állapot : Lezárt Mód : KGH - Készletgondozó használat (szálasás) Érint.ter.(ha) : 25.97
 Sorszám : 23-00-058-398
 Ssz: 1900/U02/5152 Felv. mód.: Törzsenkénti felvétel M. ter. felv. mód.:
 Tmint(m²): 25.97 V(m3/mt): 974 V(m³): 974
 Felv. dátum: 2023.01.27. Felv. végző: Fehér Norbert Megj:
 EOv: 638953.22,266322.16

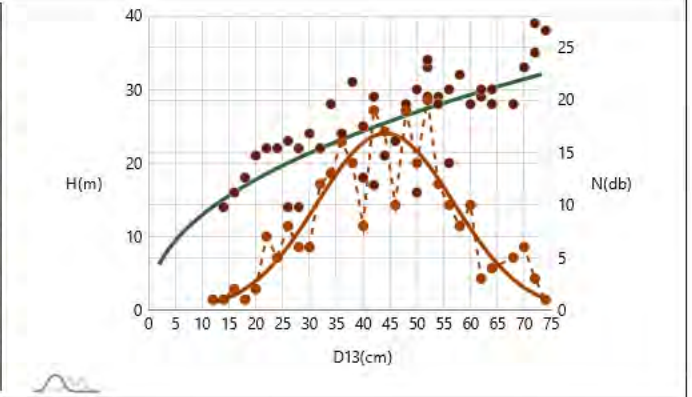
Becslés tételelesen

Fafaj	Számítás módja	H(m)	D13(cm)	N(db/mt)	G(m2/mt)	G(m ²)	V(m3/mt)	V(m ³)
B - Bükk	Mérés alapján			263	43,70	43,70	702	702
KTT - Kocsánytalan tölgy	Mérés alapján			102	11,90	11,90	159	159
GY - Gyertyán	Mérés alapján			76	6,10	6,10	79	79
CS - Csertölgy	Mérés alapján			22	2,70	2,70	34	34
KH - Kislevelű hárs	Mérés alapján			1	0,10	0,10	0	0

Mérési adatok

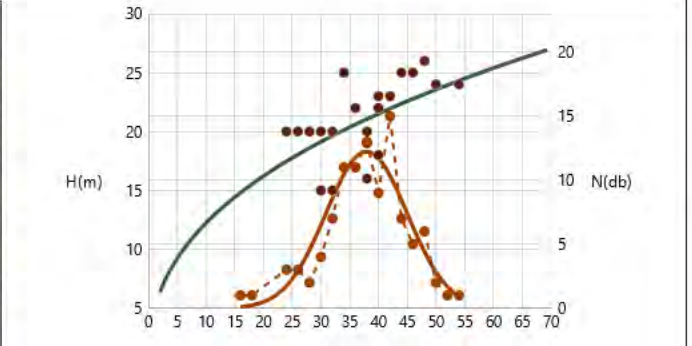
B - Bükk

D13(cm)	N(db)	H(m)	Ha(m)	G(m2)	Hc(m)	V(m3)
12	1			0,01	14,04	0,09
14	1	14	14,00	0,02	15,06	0,13
16	2	16	16,00	0,04	16,01	0,19
18	1	18	18,00	0,03	16,89	0,25
20	2	21	21,00	0,06	17,72	0,32
22	7	22	22,00	0,27	18,51	0,40
24	5	22	22,00	0,23	19,26	0,50
26	8	14,23	18,50	0,42	19,98	0,60
28	6	22,14	18,00	0,37	20,67	0,72
30	6	24	24,00	0,42	21,33	0,86
32	12	22	22,00	0,97	21,97	1,00
34	13	28	28,00	1,18	22,58	1,17



KTT - Kocsánytalan tölgy

D13(cm)	N(db)	H(m)	Ha(m)	G(m2)	Hc(m)	V(m3)
16	1			0,02	14,79	0,18
18	1			0,03	15,52	0,24
24	3	20	20,00	0,14	17,46	0,48
26	3	20	20,00	0,16	18,04	0,58
28	2	20	20,00	0,12	18,59	0,69
30	4	15,20	17,50	0,28	19,12	0,82
32	7	15,20	17,50	0,56	19,63	0,97
34	11	25	25,00	1,00	20,13	1,12
36	11	22	22,00	1,12	20,60	1,29
38	13	20,19,16	18,33	1,47	21,06	1,48
40	9	23,22,18	21,00	1,13	21,51	1,68

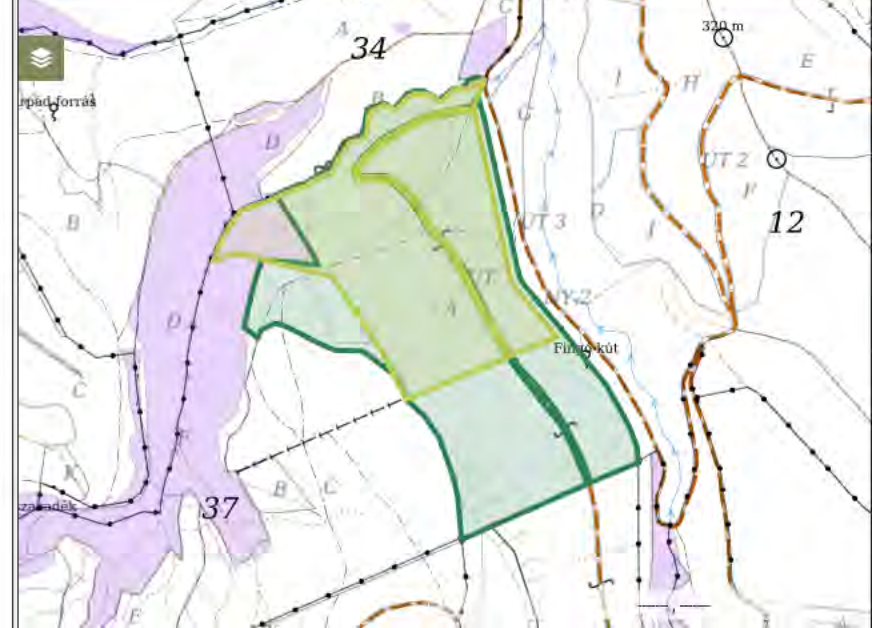


EÁNY - Érvényes

Kód	Név	T(ha)	Állapot
4500031731	Dömös 31 ÚT 1	0.11	Érvényes
4500031732	Dömös 31 ÚT 2	0.50	Érvényes
4500031733	Dömös 31 ÚT 3	0.81	Érvényes
4500031734	Dömös 31 ÚT 4	0.14	Érvényes
4500031735	Dömös 31 ÚT 5	0.71	Érvényes
4500032010	Dömös 32 A	11.20	Érvényes
4500032030	Dömös 32 C	2.01	Érvényes
4500032040	Dömös 32 D	4.11	Érvényes
4500032050	Dömös 32 E	2.77	Érvényes
4500032060	Dömös 32 F	1.88	Érvényes
4500032730	Dömös 32 ÚT	0.64	Érvényes
4500033010	Dömös 33 A	25.97	Érvényes
4500033730	Dömös 33 ÚT	0.71	Érvényes
4500034010	Dömös 34 A	8.44	Érvényes
4500034020	Dömös 34 B	3.66	Érvényes
4500034030	Dömös 34 C	1.65	Érvényes
4500034040	Dömös 34 D	2.27	Érvényes
4500035010	Dömös 35 A	8.66	Érvényes
4500035020	Dömös 35 B	8.72	Érvényes
4500035040	Dömös 35 D	6.32	Érvényes
4500036010	Dömös 36 A	5.40	Érvényes

15417 64772.74

Térkép



4500033010 - Dömös 33 A

Rakodó • 2023 1 - Visegrádi Erdészet • 4500033010 - K • Dömös 33 A - K • 25.97ha

Rakodó • 2023 1 - Visegrádi Erdészet • 4500033010 - T • Dömös 33 A - T • 25.97ha

Művelési lap • 2023 1 - Visegrádi Erdészet • 4500033010 • Dömös 33 A • 25.97ha

Állapot : Lezárt Mód : KGH - Készletgondozó használat (szálas) Érint.ter.(ha) : 25.97
 Sorszám : 23-00-079-666 Red. ter. (ha) : 0
 Jogosult szaksemélyzet: Szabó Miklós Béla Befejezés dátuma: 2025.12.31.
 Kezdő dátum: 2023.02.19. Szakirányító kód:
 Keltetési dátum: 2023.02.19. Szakirányító név:

Fahasználat tételesen

Fafaj	Menny.	ME
B	702	M3
KTT	159	M3
GY	79	M3
CS	34	M3
KH	0	M3
	974	

Szakmai útmutató
 Néhol nem termelhető, olyan meredek, köves. 12NY mentén fiatal GY sáv. A tetőn újulat nélküli GY-T foit. Végvágtott foitok 2020-ban: 0,2+0,8+0,31+1,15 ha. Újulat: áll. alatt átl. kb. 45% zár, végvágtott foitokon kb. 75% zár. bükk újulat, átl 3m-es Végvágtott foitok erősen szedresek, iszalagosak. A 2020-as et során az alábbi részletek összevonásával hoztuk létre. (A kor területtel súlyozott átlagkor.) 33A 15,74 ha. FATI: B-GY-KTT (3). Kor: 120 éves. 2018-KGH. 33B 7,79 ha. FATI: B-GY (4). Kor: 120 éves. 2018-KGH. 37G 2,45 ha. FATI: B-GY-KTT (3). Kor: 118 éves. 2018-KGH. DINPI megjegyzése: Egyéb Natura2000 jelölő élőhely a részletben: 91G0. Védett faj: házi berkenye, pirosló hunyor. A természetes módon (normál öngyérülés, kisebb természeti bolygatás) során képződött, vastag álló és fekvő holtfa, valamint odvas, böhöncös, sérült (letört, félbetört) fák, lehetőség szerinti visszahagyása a fahasználat során. Az utódállomány célállománya: B-GY-KTT (3). A zöld gyűrűvel jelzett javafára fokozottan vigyázni kell! A kijelölt közelítő nyomról letérni nem szabad!

Tervezett fakitermelések bejelentése • 2023 2 - Visegrádi Erdészet • 4500033010 • Dömös 33 A • 25.97ha

Fahasználati terv • 2023 1 - Visegrádi Erdészet • 4500033010 • Dömös 33 A • 25.97ha

Állapot : Lezárt Mód : KGH - Készletgondozó használat (szálas) Érint.ter.(ha) : 25.97
 Sorszám : 23-00-053-097 Erd. céláll.: N
 Erd. jellege : Erd. módja:
 Red. ter. (ha) : 0 Kötelezettség: N
 Ütemszám: 1 / 2

Fahasználat tételesen

Fafaj	D13(cm)	Vb elő(m3)	Vb eterv(m3)	Vb becs(m3)	Vn (m3)	R(%)	Vn(m ³ /ha)
B - Bükk	41	649	450	702	562	80	22
KTT - Kocsánytalan tölgy	32	86	60	159	127	80	5
GY - Gyertyán	23	182	130	79	63	80	2
CS - Csertölgy				34	27	79	1
KH - Kislevelű hárs				0	0		0

Választékterv

B - Bükk

Választék	Vst(m3)	Rst (%)	V(m3)	R (%)
190 - Vastag tűzifa	304,00	75	467,00	83
121 - Fűrészrönk	81,00	20	55,00	10
211 - Vékony tűzifa	20,00	5	40,00	7

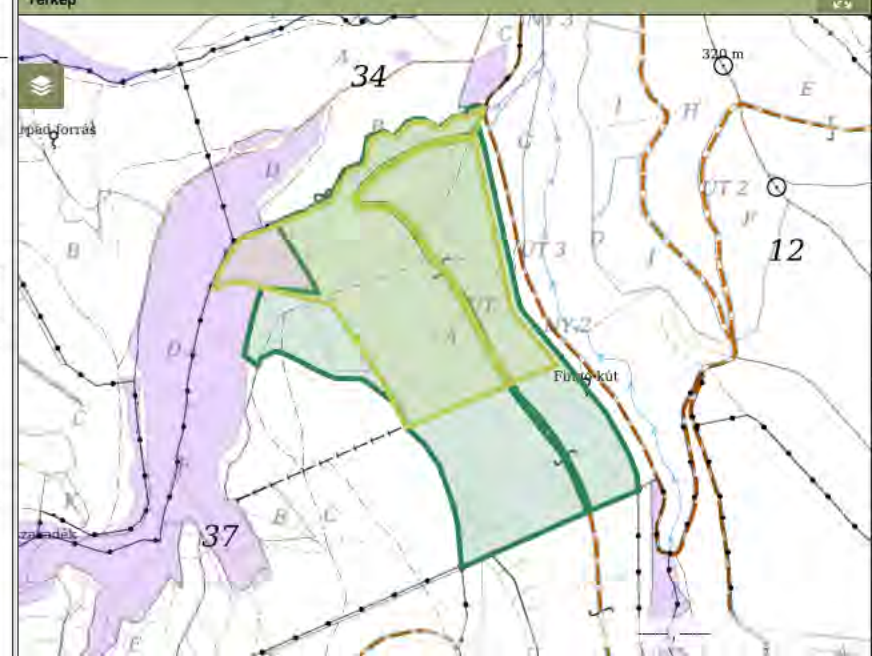
KTT - Kocsánytalan tölgy

Választék	Vst(m3)	Rst (%)	V(m3)	R (%)
190 - Vastag tűzifa	44,00	84	111,00	97
121 - Fűrészrönk	8,00	14	10,00	8
211 - Vékony tűzifa	1,00	1	5,00	4
141 - Fagyártmányfa	1,00	1	1,00	1

EÁNY - Érvényes

Kód	Név	T(ha)	Állapot
4500031731	Dömös 31 ÚT 1	0.11	Érvényes
4500031732	Dömös 31 ÚT 2	0.50	Érvényes
4500031733	Dömös 31 ÚT 3	0.81	Érvényes
4500031734	Dömös 31 ÚT 4	0.14	Érvényes
4500031735	Dömös 31 ÚT 5	0.71	Érvényes
4500032010	Dömös 32 A	11.20	Érvényes
4500032030	Dömös 32 C	2.01	Érvényes
4500032040	Dömös 32 D	4.11	Érvényes
4500032050	Dömös 32 E	2.77	Érvényes
4500032060	Dömös 32 F	1.88	Érvényes
4500032730	Dömös 32 ÚT	0.64	Érvényes
4500033010	Dömös 33 A	25.97	Érvényes
4500033730	Dömös 33 ÚT	0.71	Érvényes
4500034010	Dömös 34 A	8.44	Érvényes
4500034020	Dömös 34 B	3.66	Érvényes
4500034030	Dömös 34 C	1.65	Érvényes
4500034040	Dömös 34 D	2.27	Érvényes
4500035010	Dömös 35 A	8.66	Érvényes
4500035020	Dömös 35 B	8.72	Érvényes
4500035040	Dömös 35 D	6.32	Érvényes
4500036010	Dömös 36 A	5.40	Érvényes

15417 64772.74



Rakodó : 2023 1 - Visegrádi Erdészet • 4500033010 - K • Dömös 33 A - K • 25.97ha
 Állapot : Érvényes Mód : K - Közbenso
 Sorszám : 23-00-128-465

Fafaj	Választék	H.	V(m3)
B	EIFA	310	5,646
B	EIFA	450	0,580
B	EIFA	620	54,382
B	HOTFA	450	0,243
B	HOTFA	620	15,366
CS	HOTFA	620	6,545
GY	HOTFA	620	0,766
KTT	HOTFA	620	2,703
			86,231

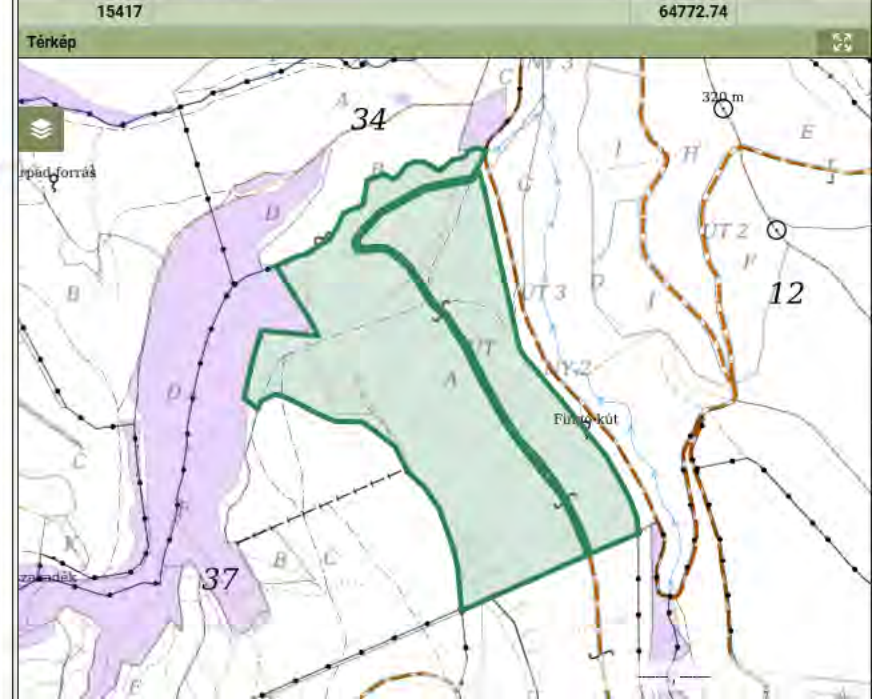
Bizonylat Vágásterületi összesítő Raktárkönyv

Biz szám	Jogcím	Tr. Típus	Felh.	Végl. dátum	Állapot	Mód	Átm. tip.	Cél	Tr. cél	Egyéb part.	Vevő	Száll.
03FN2305050520/01381	Értékesítés	Egyedi	FehérN	2023.05.05.	Lezárt							
03FN2305041634/01380	Termelés	Egyedi	FehérN	2023.05.04.	Lezárt	KGH - Készlet...						
03FN2304240837/01373	Értékesítés	Egyedi	FehérN	2023.04.24.	Lezárt							
03FN2304230738/01369	Termelés	Egyedi	FehérN	2023.04.23.	Lezárt	KGH - Készlet...						
03FN2304141031/01339	Értékesítés	Egyedi	FehérN	2023.04.14.	Lezárt							
03FN2304131741/01335	Átdolgozás	Egyedi	FehérN	2023.04.13.	Lezárt							
03GG2304051205/00620	Értékesítés	Egyedi	GaalGy	2023.04.05.	Lezárt							
03GG2304051202/00619	Átdolgozás	Egyedi	GaalGy	2023.04.05.	Lezárt							
03FN2304050718/01323	Értékesítés	Egyedi	FehérN	2023.04.05.	Lezárt							
03FN2304050625/01322	Értékesítés	Egyedi	FehérN	2023.04.05.	Lezárt							

Fafaj	Választék	H.	D13(cm)	Db	V(m3)	Felh.	Végl. dátum	Állapot	Mód	Átm. tip.	Cél	Tr. cél	Egyéb part.	Vevő	Száll.
B	HOTFA	620	52	1	1,622	GaalGy	2023.04.04.	Lezárt							
B	HOTFA	620	50	1	1,391	GaalGy	2023.04.04.	Lezárt							
B	HOTFA	620	46	1	1,191	GaalGy	2023.03.31.	Lezárt							
B	HOTFA	310	68	2	2,440	FehérN	2023.03.30.	Lezárt							
B	HOTFA	310	64	1	1,086	FehérN	2023.03.30.	Lezárt	KGH - Készlet...						
B	HOTFA	310	54	1	0,785	FehérN	2023.03.30.	Lezárt	KGH - Készlet...						
CS	HOTFA	620	30	1	0,522	FehérN	2023.03.30.	Lezárt	KGH - Készlet...						
					9,037	FehérN	2023.03.30.	Lezárt	KGH - Készlet...						

03FN2303291052/01298	Termelés	Egyedi	FehérN	2023.03.29.	Lezárt	KGH - Készlet...									
03FN2303290652/01295	Értékesítés	Egyedi	FehérN	2023.03.29.	Lezárt										
03FN2303290649/01294	Termelés	Egyedi	FehérN	2023.03.29.	Lezárt	KGH - Készlet...									
03FN2303271313/01289	Értékesítés	Egyedi	FehérN	2023.03.27.	Lezárt										
03FN2303271132/01288	Termelés	Egyedi	FehérN	2023.03.27.	Lezárt	KGH - Készlet...									
03FN2303271101/01287	Értékesítés	Egyedi	FehérN	2023.03.27.	Lezárt										
03FN2303271042/01286	Termelés	Egyedi	FehérN	2023.03.27.	Lezárt	KGH - Készlet...									

Kód	Név	T(ha)	Állapot
4500032730	Dömös 32 01	0.04	Érvényes
4500033010	Dömös 33 A	25.97	Érvényes
4500033730	Dömös 33 ÚT	0.71	Érvényes
4500034010	Dömös 34 A	8.44	Érvényes
4500034020	Dömös 34 B	3.66	Érvényes
4500034030	Dömös 34 C	1.65	Érvényes
4500034040	Dömös 34 D	2.27	Érvényes
4500035010	Dömös 35 A	8.66	Érvényes
4500035020	Dömös 35 B	8.72	Érvényes
4500035040	Dömös 35 D	6.32	Érvényes
4500036010	Dömös 36 A	5.40	Érvényes
4500036020	Dömös 36 B	7.38	Érvényes
4500036030	Dömös 36 C	5.66	Érvényes
4500036040	Dömös 36 D	8.99	Érvényes
4500036060	Dömös 36 F	1.74	Érvényes
4500036080	Dömös 36 H	1.19	Érvényes
4500036090	Dömös 36 I	4.13	Érvényes
4500036100	Dömös 36 J	0.89	Érvényes
4500036110	Dömös 36 K	0.56	Érvényes
4500036520	Dömös 36 NY	0.45	Érvényes
4500036730	Dömös 36 ÚT	0.61	Érvényes
15417		64772.74	



📍 4522009020 - Piliscsév 9 B

🌳 Erdőművelési terv • 2023 1 - Pilisszentkeresztí Erdészet • 4522009020 • Piliscsév 9 B • 6.75ha

📄 Erdősítési kötelezettségek és teljesítések • 2022 1 - Pilisi Parkerdő Zrt. • 4522009020 • Piliscsév 9 B • 6.75ha

🌳 Erdőművelési terv • 2022 1 - Pilisszentkeresztí Erdészet • 4522009020 • Piliscsév 9 B • 6.75ha

Állapot : Lezárt Mód : ÁAPN - Állomány alatti újulat pótl. köt. nélkül Érint.ter.(ha) : 6.75
 Sorszám : 22-00-040-355
 Erd. jellege : FF Erd. módja: TFMAG
 Alávont terület(ha): Erdterv. eft.: N

Művelet	Időszak	Menny.	ME	Össz.
7131022 - Első kivétel makkal - Erdőfelújítás	November	6,75	ha	675 000
7131011 - Bozótirtás - Erdőfelújítás	Augusztus	6,75	ha	675 000
				1 350 000

👉 **Költség, Anyag** ⤴

7131022 - Első kivétel makkal - Erdőfelújítás					
Típus	Név	E.ár	Menny.	ME	Össz.
költség	Váll. Díj	100 000	6,75	ha	675 000
					675 000

7131011 - Bozótirtás - Erdőfelújítás					
Típus	Név	E.ár	Menny.	ME	Össz.
költség	Váll. Díj	100 000	6,75	ha	675 000
					675 000

🌳 Erdőterv • 2022 - Pilisi-Visegrádi Körzet • 4522009020 • Piliscsév 9 B • 6.78ha

📄 ERTI Termőhelyi és klimatikus adatok • 2021 1 - Pilisi Parkerdő Zrt. • 4522009020 • Piliscsév 9 B • 6.75ha

Állapot : Érvényes Érint.ter.(ha) : 6.75
 Sorszám : 21-00-132-881
 Adatszolgáltató: ERTI Adat felvétel dátuma: 2021.10.01.

Forgatókönyvek
 Forgatókönyv: RCP4.5

Időszak	Klíma	Hidrologia	Genetikai talajtípus	Termőréteg vastagság	Fizikai talajféleség	Céláll.	Változás
2011-2040	KTT	TVFLN	RE	KMÉ	V	EF-k, CS-k, KTT-k	1,0
2041-2070	ESZTY	TVFLN	ABE	KMÉ	V	KTT-gy-k, CS-gy-k, EF-k	1,5
2071-2100	ESZTY	TVFLN	RE	KMÉ	V	CS-k, MOT-k	1,7

Forgatókönyv: RCP8.5

Időszak	Klíma	Hidrologia	Genetikai talajtípus	Termőréteg vastagság	Fizikai talajféleség	Céláll.	Változás
2011-2040	KTT	TVFLN	RE	KMÉ	V	EF-k, CS-k, KTT-k	0,7
2041-2070	ESZTY	TVFLN	ABE	KMÉ	V	KTT-gy-k, CS-gy-k, EF-k	2,1
2071-2100	SZTYEPP	TVFLN	RE	KMÉ	V	VK-gy, MOT-gy	3,8

📄 Erdősítési kötelezettségek és teljesítések • 2021 1 - Pilisi Parkerdő Zrt. • 4522009020 • Piliscsév 9 B • 6.75ha

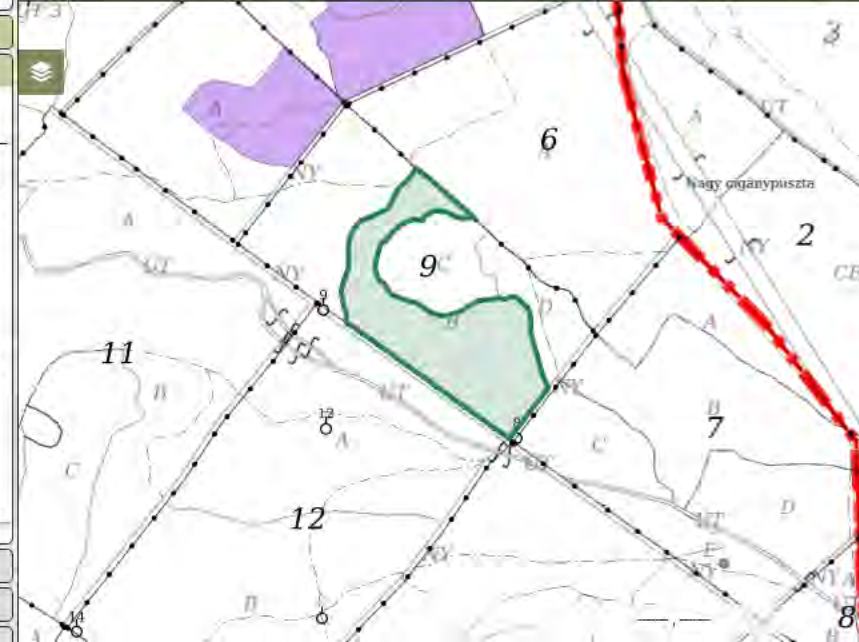
📄 Erdősítési kötelezettségek és teljesítések • 2020 1 - Pilisi Parkerdő Zrt. • 4522009020 • Piliscsév 9 B • 6.75ha

🌳 Erdőművelési terv • 2020 1 - Pilisszentkeresztí Erdészet • 4522009020 • Piliscsév 9 B • 6.75ha

🌳 **EÁNY - Érvényes** 🔍 🗺 📄

Kód	Név	T(ha)	Állapot
4522008730	Piliscsév 8 ÚT	0.07	Érvényes
4522009010	Piliscsév 9 A	5.38	Érvényes
4522009020	Piliscsév 9 B	6.78	Érvényes
4522009030	Piliscsév 9 C	2.87	Érvényes
4522009040	Piliscsév 9 D	2.05	Érvényes
4522009520	Piliscsév 9 NY	0.24	Érvényes
5684016010	Piliscsév 16 A	4.41	Érvényes
5684016020	Piliscsév 16 B	2.50	Érvényes
5684016030	Piliscsév 16 C	1.76	Érvényes
5684016040	Piliscsév 16 D	0.57	Érvényes
5684016050	Piliscsév 16 E	5.39	Érvényes
5684016530	Piliscsév 16 TI	2.47	Érvényes
5684055010	Piliscsév 55 A	6.88	Érvényes
5684055550	Piliscsév 55 CE	1.43	Érvényes
5684085040	Piliscsév 85 D	0.62	Érvényes
4501100010	Piliscsév 100 A	3.70	Érvényes
4501100020	Piliscsév 100 B	1.57	Érvényes
4501100040	Piliscsév 100 D	2.18	Érvényes
4501100050	Piliscsév 100 E	11.41	Érvényes
4501101010	Piliscsév 101 A	3.56	Érvényes
4501101020	Piliscsév 101 B	7.07	Érvényes
15417		64772.74	

🗺 **Térkép** 📄

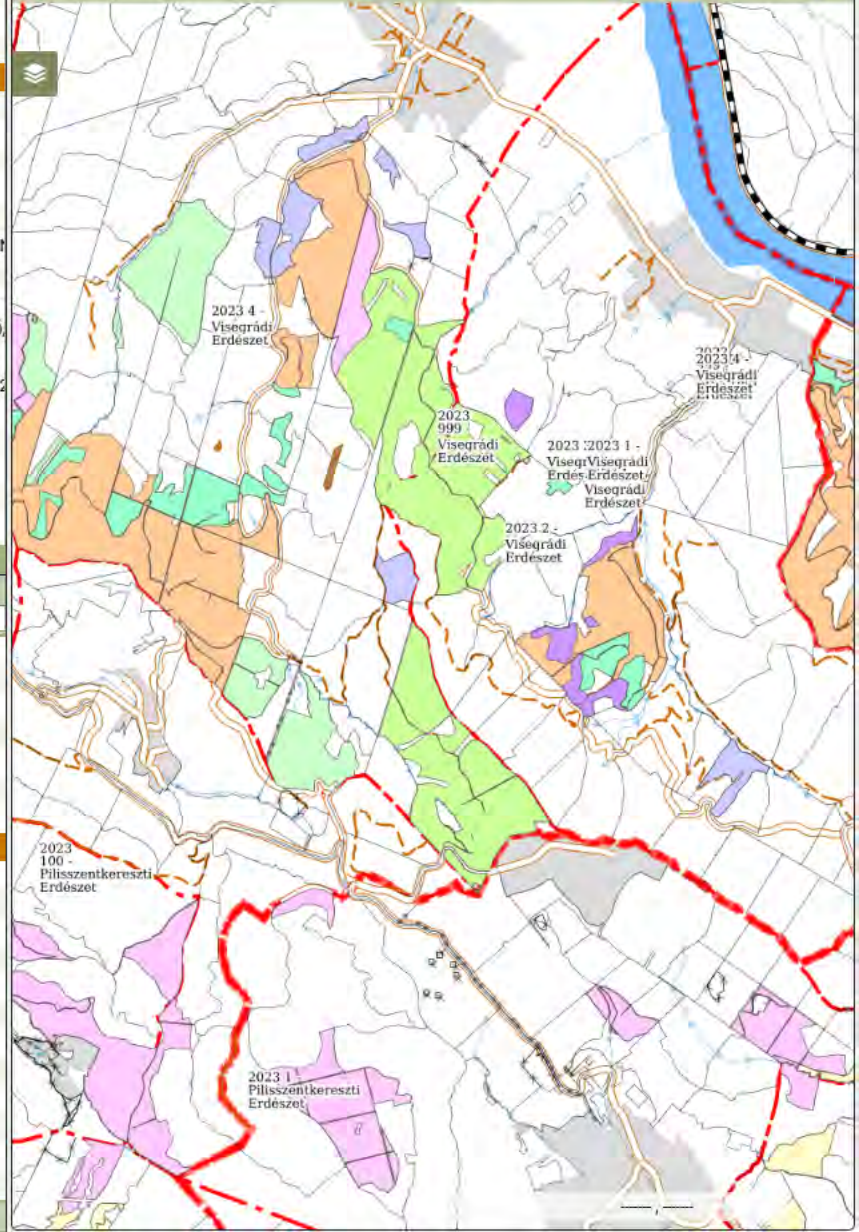


Név	Szerv. egys.	Áltip.	Felelős	Állapot	Év	Mappa	Megj
Fahasználati terv							
2100 1 - Szentendrei Erdészet	Pilisí Parkerdő Zrt.	Évközi	Szabó Csilla	Érvényes	2100	Fahasználati terv	Művelési laphoz
2024 1 - Visegrádi Erdészet	Visegrádi Erdészet	Alap	Simon Dávid	Érvényes	2024	Fahasználati terv	Vágásbesorolás
2024 1 - Budakeszi Erdészet	Budakeszi Erdészet	Alap	Simon Dávid	Érvényes	2024	Fahasználati terv	Vágásbesorolás
2023 1 - Bajnai Erdészet	Bajnai Erdészet	Alap	Borka Viktor	Érvényes	2023	Fahasználati terv	
2023 1 - Pilisszentkeresztí Erdészet	Pilisszentkeresztí Erdészet	Évközi	Simon Dávid	Érvényes	2023	Fahasználati terv	
2023 1 - Budapesti Erdészet	Budapesti Erdészet	Alap	Simon Dávid	Érvényes	2023	Fahasználati terv	
2023 1 - Gödöllői Erdészet	Gödöllői Erdészet	Alap	Szegedi László	Érvényes	2023	Fahasználati terv	
2023 1 - Valkói Erdészet	Valkói Erdészet	Alap	Kiss Bence	Érvényes	2023	Fahasználati terv	
2023 2 - Szentendrei Erdészet	Szentendrei Erdészet	Haszonvételek	Molnár Dániel	Érvényes	2023	Fahasználati terv	Haszonvételek lapok
2023 2 - Budakeszi Erdészet	Budakeszi Erdészet	Haszonvételek	Lukács Sándor	Érvényes	2023	Fahasználati terv	Ledöntött faanyag feltermelése t
2023 2 - Ráckevei Erdészet	Ráckevei Erdészet	Alap	Tóth Péter	Érvényes	2023	Fahasználati terv	Állami
2023 2 - Gödöllői Erdészet	Gödöllői Erdészet	Alap	Bátty Dániel	Érvényes	2023	Fahasználati terv	PMKH Elmaradt, újra bejelentés
2023 3 - Visegrádi Erdészet	Visegrádi Erdészet	Elrendelt	Szabó Miklós	Érvényes	2023	Fahasználati terv	Elrendelt fakitermelés: PE/ERDŐ
2023 3 - Ráckevei Erdészet	Ráckevei Erdészet		Tég Balázs	Érvényes	2023	Fahasználati terv	Szakirányított
2023 3 - Gödöllői Erdészet	Gödöllői Erdészet	Áthúzódó	Szekeres Szilárd	Érvényes	2023	Fahasználati terv	2022- ről áthúzódó termelések (2
2023 4 - Visegrádi Erdészet	Visegrádi Erdészet	Haszonvételek	Szabó Miklós	Érvényes	2023	Fahasználati terv	Haszonvételek lapok
2023 4 - Ráckevei Erdészet	Ráckevei Erdészet	Alap	Tóth Péter	Érvényes	2023	Fahasználati terv	2023. évi magán
2023 4 - Gödöllői Erdészet	Gödöllői Erdészet	Évközi	Szekeres Szilárd	Érvényes	2023	Fahasználati terv	Gödöllő 28 ÚT 1
2023 1 - Szentendrei Erdészet	Szentendrei Erdészet	Alap	Simon Dávid	Érvényes	2023	Fahasználati terv	
2023 1 - Visegrádi Erdészet	Visegrádi Erdészet	Alap	Simon Dávid	Érvényes	2023	Fahasználati terv	

2023 1 - Bajnai Erdészet Fahasználati terv

- Adatlap
- Dokumentumok

Térkép



2023 1 - Bajnai Erdészet

Kód	Név	T(ha)	Mód	ETER(...)	Vb(m³)	Vn(m³)	Állapot
4526010020	Bajna 10 B	2.99	TRV	2.99	123.00	123.00	Lezárt
4526011040	Bajna 11 D	5.92	TKGY	5.92	119.00	105.00	Lezárt
4526016010	Bajna 16 A	15.08	TKGY	15.08	344.00	309.00	Lezárt
4526016020	Bajna 16 B	1.42	TKGY	1.42	13.00	11.00	Lezárt
4526017030	Bajna 17 C	5.53	NFGY	5.53	119.00	119.00	Lezárt
4526017040	Bajna 17 D	1.85	NFGY	1.85	84.00	84.00	Lezárt
4526019010	Bajna 19 A	18.45	NFGY	18.45	375.00	375.00	Lezárt
4526019020	Bajna 19 B	1.86	NFGY	1.86	64.00	64.00	Lezárt
4526001010	Bajna 1 A	27.96	TKGY	7.81	87.00	66.00	Lezárt
4526020020	Bajna 20 B	4.23	NFGY	4.23	120.00	120.00	Lezárt
4526021010	Bajna 21 A	24.64	NFGY	24.64	12.00	10.00	Lezárt
4526022010	Bajna 22 A	4.79	TI	4.79	33.00	10.00	Lezárt
4526022040	Bajna 22 D	2.28	ET	0.23	8.00	8.00	Lezárt
4526024020	Bajna 24 B	12.64	FFK	12.64	20.00	20.00	Lezárt
4526025020	Bajna 25 B	18.47	TI	18.47	155.00	77.00	Lezárt
4526026040	Bajna 26 D	7.66	TI	7.66	303.00	60.00	Lezárt
4526027010	Bajna 27 A	7.86	FFK	7.86	20.00	20.00	Lezárt
4526028010	Bajna 28 A	4.23	NFGY	4.23	232.00	232.00	Lezárt
4526028040	Bajna 28 D	8.28	TI	8.28	314.00	29.00	Lezárt
4526028050	Bajna 28 E	10.64	TI	10.64	431.00	53.00	Lezárt
196		1424.84		1382.82	36027.00	31833.00	

- 🏠 Kezdőlap
- 🌲 Erdőállomány
- 📊 Erdőbecslés
- 🌱 Erdőművelés
- 👤 **Fahasználat**
- 👥 Készletkezelés
- 🌳 Örökerdő
- 🔧 Üzemtervezés
- 🛡️ Erdővédelem
- 🌿 Természetvédelem
- 🦌 Vadgazdálkodás
- 🚧 Infrastruktúra
- 🗺️ Térkép
- ⚙️ Adminisztráció

Fahasználat Fakitermelés besorolás előterv	Fahasználat Fakitermelés becsült terv	Fahasználat Tervezett fakitermelési tevékenység bejelentése	Fahasználat Riportok
Fahasználat Elrendelt fakitermelések tervezése	Fahasználat Fakitermelés választékterv	Fahasználat Bejelentett terv érvényesítése	Fahasználat Fahasználat archívum
Fahasználat Áthúzóóó fakitermelések tervezése		Fahasználat Műveleti lapok elkészítése	
Fahasználat Erdőterv módosításban jelzett fakitermelések tervezése		Fahasználat Haszonvételi lap elkészítése	
Fahasználat Haszonvételi terv készítése		Fahasználat Kiegészítő műveleti lap készítése	
Fahasználat Vágástakarítási terv készítése		Fahasználat Végrehajtott fakitermelési tevékenység bejelentése	
		Fahasználat Fakitermelési tényadat átvétele	



A 4ESTER rendszer fejlesztése a magyar erdőgazdálkodást és közvetetten az egész társadalom érdekét szolgálja

A fejlesztés Minisztérium-Gazdaságok-Egyetem-Fejlesztő közötti együttműködések keretén belül valósul meg

Együttműködések szintjei:

- Gazdaságokkal (21+1) közös Szakmai Munkacsoport 2.0

- Havi workshop-ok

- Éves megrendelői fórumok, konferenciák

Aktív részvétel az egyetemi és mérnöki oktatásban/továbbképzésben

SOE Egyetemi kutatások integrálása:

- Műholdas erdővédelmi rendszer (EVELIN)

Erdőgazdálkodási adatvagyon használat :

- Tulajdonosi Joggyakorló adatigényléseinek proaktív kiszolgálása

Köszönjük a figyelmet!



©Naviscon Zrt. 2024