



shredding technology

The reliable brand!

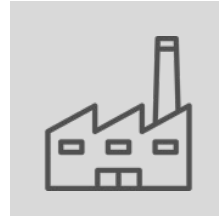
Präsentation

- FAGOSZ | Ungarn

UNTHA im Überblick



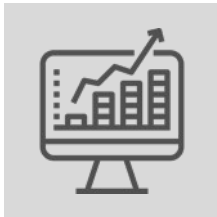
Gründung
1970



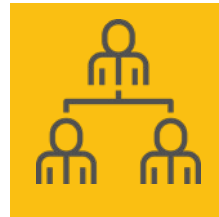
Headquarter Kuchl
(Österreich)



450 Mitarbeiter
(Stand 2023)



120 Mio. Umsatzerlöse
(Stand 2023, inkl.
Tochterfirmen)



Familiengeführtes
Unternehmen



2 eigene
Forschungs- und
Entwicklungszentren

2



Mehr als 80 %
Eigenfertigungsanteil



Weltweit über 50
Vertriebs- und
Servicepartner



Tochterunternehmen
DE, PL, USA, UK,
TR, AT (2)

Die 1. Wahl bei der Restholzzerkleinerung



Seit 50 Jahren arbeitet das Unternehmen nach dem Prinzip der zuverlässigen Marke. Dieses Know-how macht UNTHA klar zur 1. Wahl in der Restholzzerkleinerung.

Egal, ob für die kleine Tischlerei, für den gelegentlichen Betrieb oder den großen Player in der Holzindustrie für den Mehrschichtbetrieb - UNTHA hat für jeden Bedarf die richtige Zerkleinerungslösung.

Durch den hohen Eigenfertigungsanteil im Werk in Kuchl kann UNTHA optimal auf betriebliche Gegebenheiten eingehen und maßgeschneiderte Lösungen realisieren.

Von der Planung über die Projektierung bis zur Inbetriebnahme mit allen benötigten Peripheriegeräten kommt alles aus einer Hand

Holzpaletten



The reliable brand!



PRAKTISCHES ANLAGENKONZEPT MIT UNTHA LR1400 Raiffeisenverband Salzburg eGen / Warenbetriebe (RVS)

“

UNTHA hat uns vor allem mit seinem individuell auf unsere Bedürfnisse angepassten Gesamtkonzept überzeugt: ein Zerkleinerer – LR1400 – inklusive Fördertechnik und Metallabscheidung, Spezialtrichter und automatischer Zentralschmierung. Auch die hohe Qualität der Maschine war ein entscheidendes Kriterium für uns.

”

» MATERIAL

Einweg-, Europaletten,
Verpackungsholz

» SCHREDDER
LR1400

» DURCHSATZLEISTUNG
ca. 40–50 Euro-
paletten/Stunde

